



“Saltbox Light”



Saltbox Light

Aantal kruisjes: 80W x 40H

Afmeting geborduurd: 14,5 x 7,5 cm op 11 draads (28 ct.) linnenband.

Stof: 11 draads (28 ct.) linnenband "Naturel" 10 x 25 cm.

Garen: DMC 221, 680, 838 en 935

Afwerking: Windlichtje.

Model: geborduurd met 2 draadjes DMC over 2 draden.

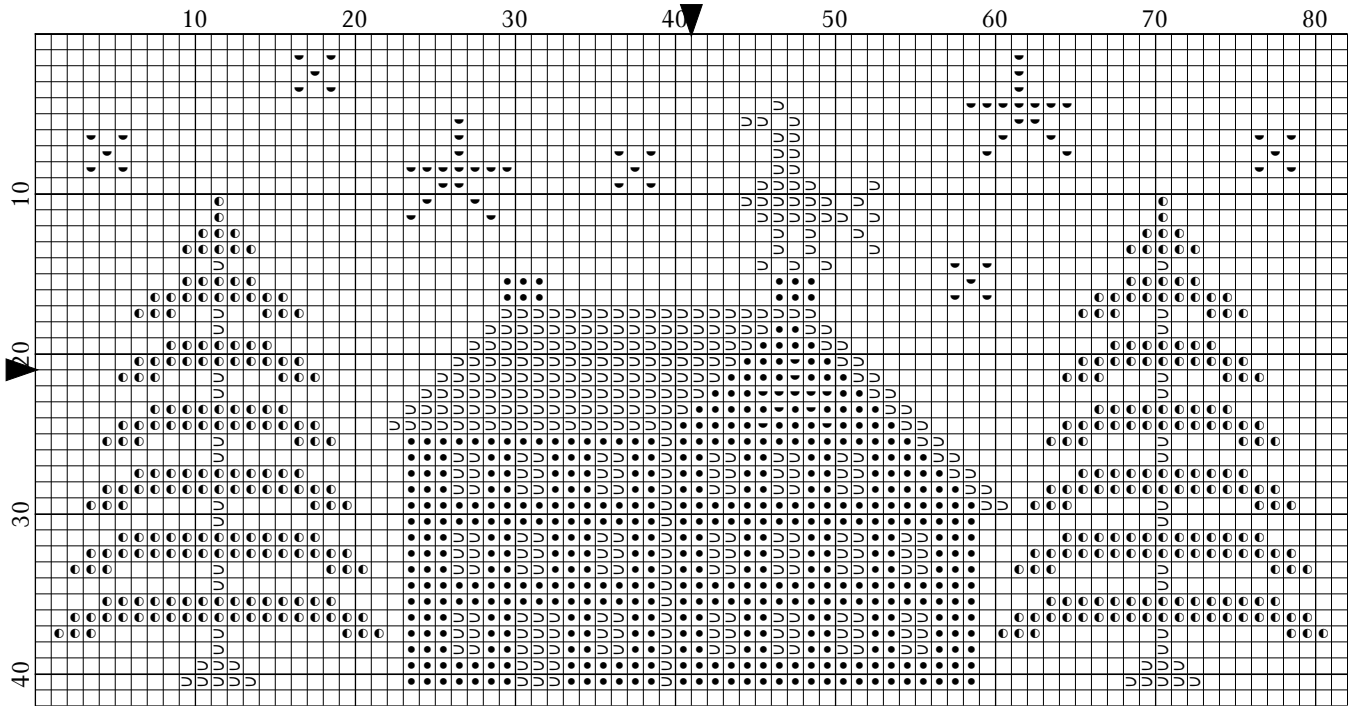
Overig: hoog glazen potje (babyvoeding), ijzerdraad

Afwerking:

- ↪ Borduur het patroon in het midden van het linnenband.
- ↪ Meet de omtrek van het glazen potje.
- ↪ Vouw het linnenband dubbel met de goede kanten op elkaar en stik dicht op dezelfde afmeting als het potje.
- ↪ Keer binnenstebuiten.
- ↪ Schuif het linnenband om het potje heen.
- ↪ Bevestig een ijzerdraadje aan het potje met een lus aan de bovenkant, zodat het windlichtje kan hangen.
- ↪ Versier het potje evt. nog met touw en (roestige) belletjes.

Mocht er iets niet duidelijk zijn, neem dan contact op via: www.soedidee.nl

Saltbox Light by Atelier Soed Idee



Atelier Soed Idee ©, Licensed to:

Legend:

- DMC-221
- ▼ DMC-680
- ▷ DMC-838
- DMC-935